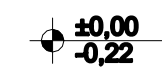


## LEGENDA:



AB konstrukcija



relativna kota končanega tlaka  
relativna kota konstrukcije



relativna kota končanega tlaka  
relativna kota konstrukcije



višinska kota v prerezu

ZN 43/43, gl=20cm

zidna niša, širina/višina, globina

PZ 74/90

preboj zidu, širina/višina

SRP=+1,60m

višina spodnjega roba preklade

PS Ø20cm

preboj stropa

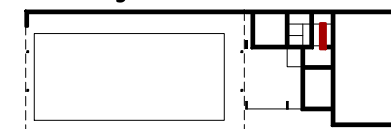
PT Ø20cm

preboj tlaka



±0,00 =119,95m nm.v.

stena 1/2



## MERE PREVERITI NA MESTU!

Št. in opis spremembe:		datum:	podpis:
objekt in lokacija:	<b>UREDITEV VAŠKEGA JEDRA V KS CESTA (VEČNAMENSKI OBJEKT IN PARKIRIŠČE)</b> Cesta; parc. št. 2830/5, 2830/6 in 2874/6.; k.o. Vlpavski Krž		
naročnik:	OBČINA AJDOVŠČINA, Cesta 5. maja 6a, 5270 Ajdovščina		
projektor:	 ARHITEKTURNI ATELJE MAJA AMBROŽIČ FUČKA S.P. Cesta 43a, 5270 Ajdovščina tel: 041233050 maja.af@gmail.com		
odg. vodja projekta:	MAJA AMBROŽIČ FUČKA, univ.dipl.inž.arh. 1397 A	podpis:	vsota in število načrtov:
odg. projektant:	MAJA AMBROŽIČ FUČKA, univ.dipl.inž.arh. 1397 A		1- NAČRT ARHITEKTURE št. 13/14 PZI-A
obdelat:	MAJA AMBROŽIČ FUČKA, univ.dipl.inž.arh. 1397 A		veščina lista:
	TANJA KEBE FUČKA, univ.dipl.inž.arh.		BETONSKA KONSTRUKCIJA
			STENA POZICIJA 1/2
št. projekta:	vsota projekta:	datum:	merilo:
13/14 PZI	PZI	december 2013	1:50
			št. lista:
			B 14